

---

<b>Station</b>	<b>PONT-EN-ROYANS</b>
<b>Maître d'ouvrage</b>	PONT-EN-ROYANS
<b>Exploitant</b>	PONT-EN-ROYANS
<b>Commune d'implantation</b>	PONT EN ROYANS
<b>Type de station</b>	urbaine Isère

---

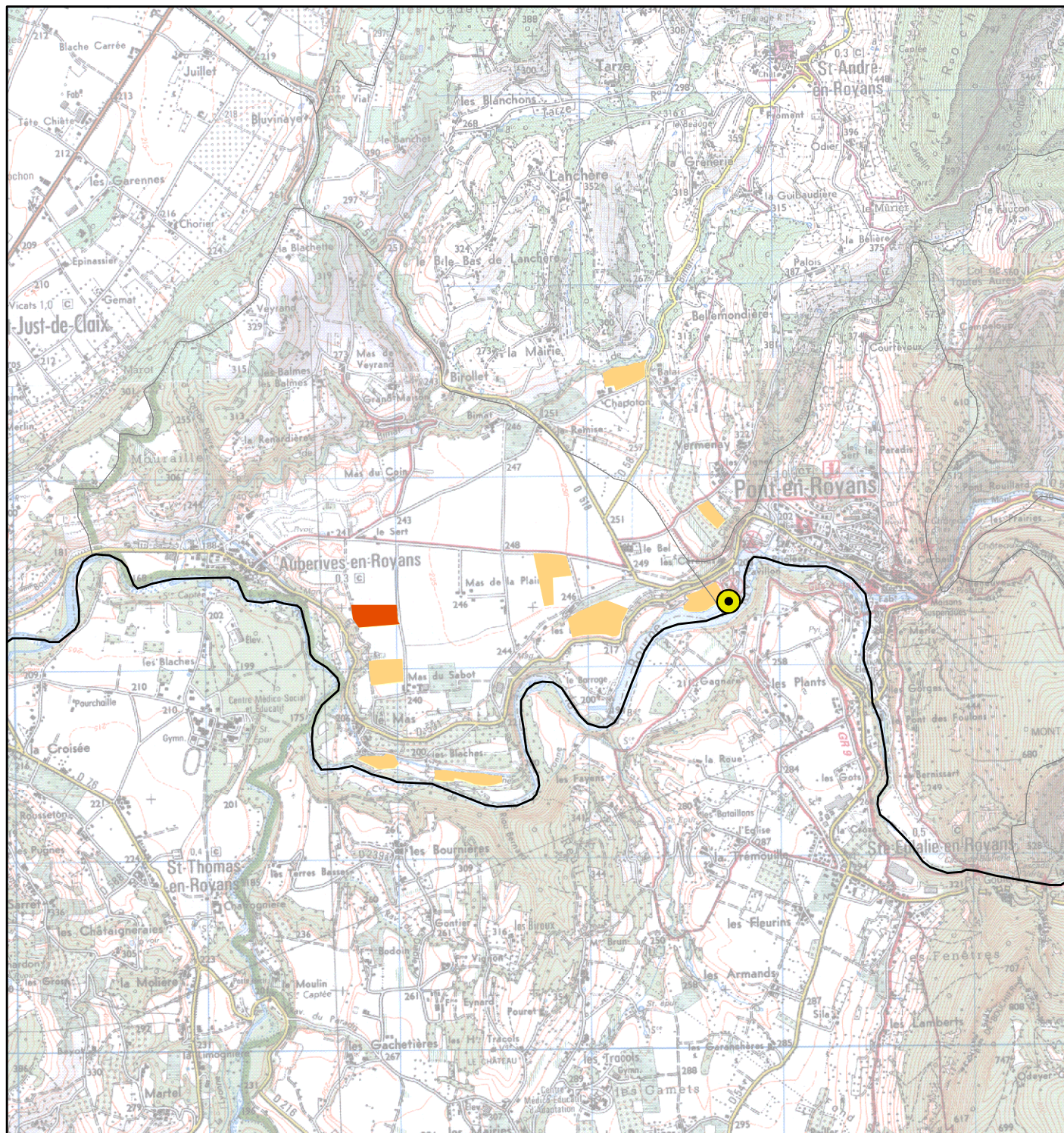
***EPANDAGES 2006 :***

<b>Prestataire</b>	Recyval
<b>Nombre d'agriculteurs utilisateurs</b>	1
<b>Surface d'épandage</b>	1,0 ha
<b>Quantité épandue en tonnes brutes</b>	18 t
<b>% de matière sèche</b>	1,7 %
<b>Quantité épandue en tonnes de matière sèche</b>	0 t MS
<b>Dose moyenne en tonnes de matière sèche /ha</b>	0,3 t MS/ha
<b>Dose moyenne d'azote apportée par les boues</b>	11 kg N/ha
<b>Dose moyenne de CaO apportée par les boues</b>	21 kg CaO/ha
<b>% épandu hors période directive nitrates</b>	0 %
<b>Nombre d'analyses de boues : valeur agronomique</b>	3
<b>Nombre d'analyses de boues : ETM</b>	5
<b>Nombre d'analyses de boues : CTO</b>	0
<b>Nombre de parcelles avec boues en 2006 non cartographiées</b>	0
<b>Observations :</b>	
<b>Communes ayant reçu des boues :</b>	

PONT EN ROYANS





Type de boues : urbaines Isère

Carte N° 25



1:30 000



-  Parcelles épandues par la station l'année en cours
-  Parcelles épandues par la station les années précédentes
-  Parcelles ayant reçu des épandages d'autres stations
-  Station d'épuration (données CGI)